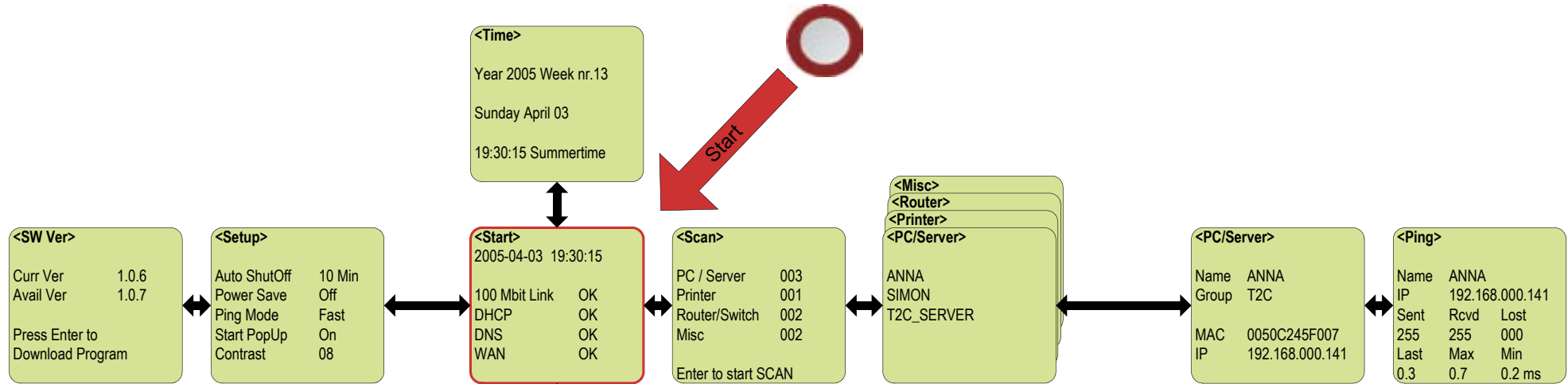


Snabb Guide LANspectre PRO



Snabbstart LANspectre PRO

- Sätt i batteriet
- Anslut en Ethernet-kabel till RJ45-anslutningen.
- Tryck på den röda knappen några sekunder för att slå på instrumentet.
- Vänta till det visas 4 x OK. (Om Du inte får DHCP OK gå till menyn IP config för manuell inställning av IP. För ytterligare hjälp och information besök www.lanspectre.com.)
- Använd högerpil till Scan, tryck Enter (mittknappen) och LANspectre söker genom ditt nätverk.



Knapparnas betydelse på LANspectre

LANspectre är mycket lätt att använda och all navigering sker med följande sex knappar.

- On/Off startar eller stänger av instrumenter om knappen trycks ner några sekunder.
- Högerpil innebär att man går ett steg vidare i meny-trädet.
- Vänsterpil tar Dig ett steg tillbaka i meny-trädet.
- Nedåtpil innebär att man går ett steg neråt inom en meny eller man går från Start till IP config menyn.
- Uppåtpil tar Dig ett steg upp i en meny eller mellan menyer.
- Mittknappen (Enter) har några olika funktioner: I Scan-menyn, Enter startar en genomsökning av nätverket. I Setup-menyn används Enter för att bekräfta val eller att skifta mellan On och Off.

LANspectre via webbläsare

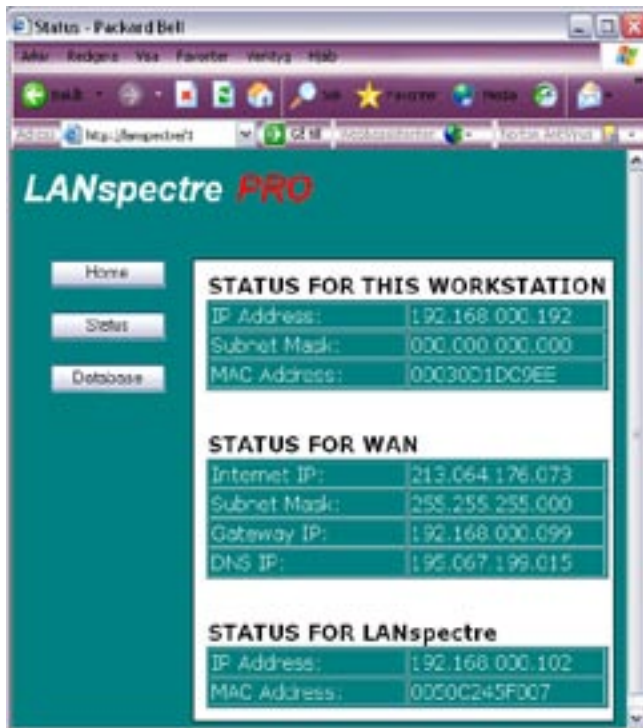
Den information som LANspectre samlat in vid genomsökning av nätverket kan Du även nå via en webbläsare i Ditt lokala nätverk.

Skriv **“lanspectre”** i adressfältet på din webbläsare (Internet Explorer, Firefox eller liknande). Alternativt kan Du ange instrumentets IP-adress som man hittar under My IP i menyn IP Config på LANspectre.

Via webbläsare får Du ytterligare information om nätverket och framförallt en komplett databas med all information som LANspectre samlade in vid genomsökningen av nätverket. Du kan spara eller skriva ut denna information för framtida referens och Du kan även redigera den med valfri programvara som kan hantera HTML-format (som t ex Word eller Excel).

Om instrumentet stängs av (automatiskt eller manuellt) kan man inte längre nå informationen i LANspectre med webbläsaren. Sätt på instrumentet igen och all information finns kvar.

Databasen finns kvar i instrumentet ända till man begär en ny genomsökning. Det innebär att man kan ta med sig resultatet för vidare analys på annan plats.



Databasen

Databasen presenterar alla funna enheter.

SNMP-name	NetBios-Name	Group	MAC	ip
Internet Gateway Device			0050181CD59E	192.168.000.099
Netgear RP114			0030AB0D8789	192.168.000.002
HP JETDIRECT			0001E6A798EF - HP	192.168.000.004
	SIMON	SJ	000E35811475	192.168.000.146
	MINOM	SJ	0030F1340C78	192.168.000.147
	MAGNUS	SJ	00030D1DC9DE	192.168.000.192

Menuvalet “Compl. Dbase” ger den kompletta information med alla nätverkstjänster som finns aktiverade på de funna enheterna.

ip	SNMP	HTTP	Telnet	Rout.	Swi..	Prin.	DHCP
192.168.000.099	X	X		X		X	X
192.168.000.002		X	X	X			
192.168.000.004	X	X	X			X	
192.168.000.146							
192.168.000.147		X					
192.168.000.192							

För mer information och dokumentation på lokala språk besök;
www.lanspectre.com